

Bund Deutscher Architekten BDA
Landesverband Baden-Württemberg

ARCH

ITTEK

TUR

HUGO HÄRING
AUSZEICHNUNG 2017
BDA HEILBRONN – FRANKEN

Karl Krämer Verlag Stuttgart

Hof 8 - Umnutzung der ehemals landwirtschaftlichen Hofanlage Weikersheim-Schäftersheim

Adresse

Bachgasse 8, 97990 Weikersheim-Schäftersheim

Bauherr

Prof. Dr. Martina Klärle und
Andreas Fischer-Klärle

Architekt

Architekturbüro Klärle
Rolf Klärle Dipl.-Ing. freier Architekt BDA

Weitere Beteiligte

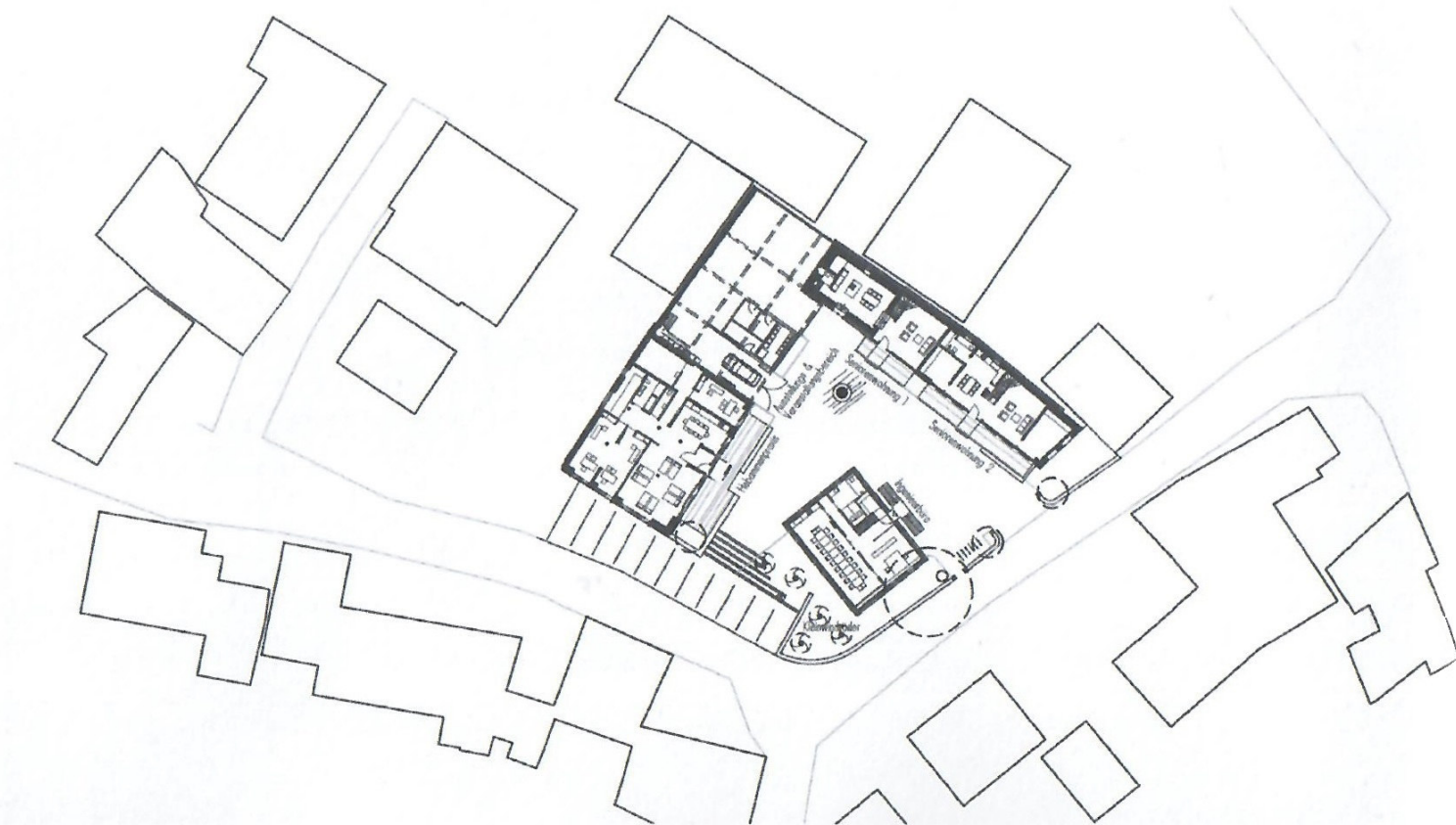
Mitarbeit: Michaela Menig-Mohr, Sabine Guttroff,
Christian Lange; Projektleitung: Rolf Klärle

Der Entwicklung sich immer weiter auflösender Dorfkern durch Verlust der ehemaligen landwirtschaftlichen Gebäude soll mit dem Hof 8 in Schäftersheim entgegengewirkt und ein beispielhafter Umgang mit alter Bausubstanz aufgezeigt werden. Der ehemalige Bauernhof wurde in eine zukunftsfähige Nutzung und Architektur transformiert. Die Mischnutzung aus dem Planungsbüro, einer Hebammenpraxis und von zwei Seniorenwohnungen beleben den Ort spürbar. Energetisch optimiert bilanziert der Hof zu einem „Plus-Energie-Hof“. Der Hof besteht aus einem Gebäudewinkel von ehemaligem Stall/Scheune und dem Remisengebäude sowie dem ehemaligen Bauernhaus. Die Grundform des Hofes wird durch Abstraktion der Gebäudehüllen herausgearbeitet. In der Materialität und Anmutung der Gebäude Teile wird die Authentizität des Hofes bewahrt.

eigenständig in ihre Umgebung ausstrahlt und innerhalb der dörflichen Umgebung einen hohen Identifikationswert erreicht. Aus einer ehemaligen landwirtschaftlichen Hofanlage ist durch Sanierung und Umbau ein Gebäudeensemble mit einer zukunftsweisenden Mischnutzung entstanden. Hinsichtlich ihres Ausdrucksgehalts unterscheiden sich die drei Gebäudeteile in ihrer materiellen Erscheinung. Während das Haupthaus mit einer hölzernen Hülle vollständig überformt wird, zeigen sich die ehemalige Remise und das Stallungsgebäude im ursprünglichen Kleid. Nicht zuletzt aufgrund seiner stadträumlichen Qualität überzeugt das Projekt durch seinen vorbildlichen Ansatz im Revitalisieren von sich immer weiter auflösenden Dorfkernen.

Würdigung der Jury

Für eine nicht alltägliche Bauaufgabe haben die Architekten eine schlichte und angemessene architektonische Lösung gefunden, die sehr



Ausgezeichnete Bauten

